

Weller®

Suorituskykyä uudessa muodossa

Käsinjuottamisen edelläkävijä



COOPER Hand Tools

Sisällysluettelo

Mikroprosessiohjatut juotosasemat	Sivu
WD 1 / WD 1000 / WD 2	4
Tekniset tiedot WD 1	6
Toimitussisältö WD 1	6
Toimitussisältö WD 1000	6
Lisävarusteluettelo WD 1 / WD1 000	6
Tekniset tiedot WD 2	7
Toimitussisältö WD 2	7
Lisävarusteluettelo WD 2	7
Monitoimijuotosasemat	
WD 1 M ja WD 2M mikrojuotostyökaluille	8
Tekniset tiedot WD 1M	10
Toimitussisältö WD 1M	10
Hankintaehdotus WD 1M:n lisävarusteet	10
Tekniset tiedot WD 2M	11
Toimitussisältö WD 2M	11
Hankintaehdotus WD 2M:n lisävarusteet	11

Mikrojuotin	Sivu
Mikrojuotin WMRP	12
RT-juotinkärjet	12
Juotosatulat	
WMRT-juotosatulat juotosasemille WD 1M ja WD2M	13
Toimitussisältö WMRT	13
Atulakärjet	13
Wellerin monipuolisuutta	
Juotostyökalut	14

Kuhunkin juotinasemaan soveltuvat työkalut näkyvät alla olevasta taulukosta.

Työkalu	Teholähde	    				
		WD 1000	WD 1	WD 2	WD 1M	WD 2M
	WSP 80 -minijuotin	■	■	■	■	■
	WMRP mikrojuotin, RT-juotinkärjet				■	■
	WMRT-mikrojuotosatulat				■	■
	WMP-minijuotin 65W	■	■	■	■	■
	MPR 80 -minijuotin, nivelmalli	■	■	■	■	■
	LR 82 -juotin	■	■	■	■	■
	WSP 150 -juotin			■		■
	WTA 50 -juotosatulat	■	■	■	■	■
	WST 20 -lämpökuorintatyökalu	■	■	■	■	■
	WHP 80 -esilämmityslevy (80 W/24 V)	■	■	■	■	■
	WSB 80 -pienoisjuotosallas	■	■	■	■	■
	WSB 150 -pienoisjuotosallas			■		■
	FE 80 -juotin 80 W/24 V	■	■	■	■	■
	FE 75 -juotinsetti 80 W/24 V	■	■	■	■	■

Mikroprosessoriohjatut juotosasemat

WD 1 / WD 1000 / WD 2

Uuden sukupolven mikroprosessoriohjatut juotosasemat WD 1, WD 1000 ja WD 2 ovat laitteita, jotka on tarkoitettu teolliseen tuotantotekniikkaan, korjausjuottamiseen ja laboratoriosovelluksiin.

WD 2 on mikroprosessoriohjattu kaksoisjuotosasema, johon voi kytkeä kaksi juotustyökalua. Wellerin uusien asemien muotoilu on nykyaikaisen ergonominen.



Helppokäyttöinen

- Isokokoisen LCD-näytön ansiosta tiedot ovat selkeitä ja käyttö helppoa.
- Lämpötilanäppäimillä voi valita kolme kiinteää lämpötilaa, jotka voi asettaa haluamikseen.

Monipuoliset toiminnot

Asiakaskohtaisen kalibroinnin, ohjelmoitavan lämpötilan laskun (setback), lukitustoimintojen ja ISO-laatuohjeen mukaisen salasanan asetus on mahdollista ilman lisälaitteita.

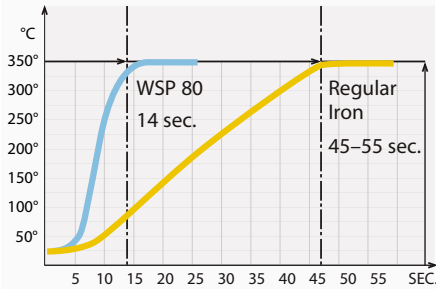
Laatustandardi

Juotuskärkien vaihtoehtoiset potentiaalinen tasausmahdollisuudet sekä juotosaseman ja työkalujen antistaattinen kotelointi täydentävät korkean laatustandardin.

Juotosasemassa WD 1000 on anti-staattinen juotinteline, jonka kallistuskulman voi säätää neljään eri asentoon. USB-liitäntä (optio) mahdollistaa laitteen ulkopuolisen kalibroinnin, konfiguroinnin sekä mittaustietojen keruun tarvittaessa ISO-laatustandardien mukaisesti.



Kuumennusaika



Automaattinen tunnistus

Wellerin uudet juotinasemat tunnistavat juotustyökalut automaattisesti ja kohdistavat ne vastaaville säätöparametreille. Erillistä työkalun kalibrointia ei sen vuoksi yleensä tarvita.

WD 2 -juotinaseman lisätoiminto

WD 2 -juotinasemassa on mahdollisuus käyttää kahta 80 W tehoista tai yhtä 150 W tehoista juotustyökalua.

Lämpötilan tarkkuus

- Huippulämpötilan tarkkuus ja optimoitu kuormituksen aikainen lämpötilakäyttäytyminen saavutetaan nopealla ja tarkalla mittausarvokisteröinnillä suljetussa säätöpiirissä.
- Digitaalinen säätöelektronikka ja juotustyökalujen korkealuokkainen anturi- ja lämmönsiirtotekniikka takaavat juotoskärkien tarkan lämpötilakäyttäytymisen.



Juotosasema WD 1

WD 1 - Tekniset tiedot

Mitat (P x L x K) :	134 x 108 x 147 mm
Verkköjännite:	230 V / 50 Hz
Teho:	95 W
Suojausluokka:	I (muuntajaosa), III (työkalu)
Lämpötilan säätö:	50°C – 450°C
Lämpötilan tarkkuus:	±9°C
Lämpötilan vakaus:	±5°C
Juotinkärjen vuotovastus:	< 2 Ω
(Kärjestä maahan)	
Juotinkärjen vuotojännite:	< 2 mV
(Kärjestä maahan)	



WD 1 - Toimitussisältö

- 005 34 006 99 WD 1 -juotosasema 80 W, 230 V
 - Verkkoakaapeli
 - Käyttöohje
 - Turvallisuusohjeet
 - Pistoke

Uusi muotoilu ja suorituskyky



Lisävarusteluettelo WD 1 / WD 1000

005 29 178 99	WSP 80 Minijuotin
005 33 131 99	MPR 80 Minijuotin
005 33 113 99	LR 82 Juotin
005 29 179 99	WMP Minijuotin
005 33 133 99	Juotosatulat WTA 50
005 27 028 99	Esilämmityslevy WHP 80
WPHT	WPHT Juotinteline (WMP)
005 31 185 99	USB-laajennusmoduuli
005 15 144 99	WPH 81T Juotinteline (WSP 80)

WD 1000 - Toimitussisältö

- 005 34 026 99 WD 1000
- Toimitus sisältää:
- 005 34 006 99 WD 1 -muuntajaosan 80 W, 230 V
 - 005 29 161 99 WSP 80 -minijuottimen LT-B-juotinkärjellä
- Minijuotinta voidaan käyttää sekä erittäin pikkutarkkoihin juotoksiin että suurta tehoa vaativiin juotostöihin. WSP 80 -juottimen ominaisuuksiin kuuluu myös erittäin nopea kuumenemisaika.
- 005 15 121 99 WDH 10 -juotintelineen
- Antistaattinen juotinteline, jonka kallistuskulman voi säätää neljään eri asentoon. Juotintelineen rungon voi säätää hyvään ergonomiseen asentoon ilman työkaluja. Rungon takasivulla on säilytyspaikka juotuskärjille. Jalustassa on paikka juotuskärjen puhdistussienelle.
- Verkkoakaapelin
 - Käyttöohjeen
 - Turvallisuusohjeet
 - Pistokkeen

Kaksoisjuotosasema WD 2

Tekniset tiedot

Mitat (P x L x K):	134 x 108 x 147 mm
Verkköjännite:	230 V / 50 Hz
Teho:	160 W
Suojausluokka:	I (muuntajaosa), III (työkalut)
Lämpötilan säätö:	150°C – 450°C
Lämpötilan tarkkuus:	±9°C
Lämpötilan vakaus:	±5°C
Juotinkärjen vuotovastus: (Kärjestä maahan)	< 2 Ω
Juotinkärjen vuotojännite: (Kärjestä maahan)	< 2 mV



WD 2 -toimitussisältö

- 005 34 046 99 WD 2 Kaksoisjuotosasema 160 W, 230 V
 - Käyttöohje
 - Turvallisuusohjeet
 - Pistoke
 - Verkkoakaapeli

Käsinjuottamisen uudet ulottuvuudet

Lisävarusteluettelo WD 2

005 29 178 99	WSP 80 -minijuotin
005 33 131 99	MPR 80 -minijuotin
005 33 113 99	LR 82 -juotin
005 33 135 99	WSP 150 -juotin
005 29 179 99	WMP -minijuotin
005 33 133 99	WTA 50 -juotosatulat
005 27 028 99	WHP 80 -esilämmityslevy
WPHT	WPHT -juotinteline (WMP)
005 15 144 99	WPH 81T -juotinteline (WSP 80)
005 27 040 99	WSB 80 -pienoisjuotosallas
005 27 042 99	WSB 150 -pienoisjuotosallas
005 31 185 99	USB-laajennusmoduuli



WMP-minijuotinsarja

WD 1M ja WD 2M -monitoimijuotosasemat, joissa erittäin nopea ohjaustoiminto mikrojuottimia varten



Wellerin WD 1M ja WD 2M -juotosasemat soveltuvat erityisesti teolliseen tuotantotekniikkaan ja korjausjuottamiseen. WD 2M on digitaalinen 2-kanavainen juotosasema. USB-liitäntä mahdollistaa laitteen ohjaamisen ja käytön PC:n avulla.

Nopea ohjaus

Elektronisten juotosasemien WD 1M ja WD 2M ominaisuuksiin kuuluu juotintyökalujen erittäin nopea säätö. Tämä nopea työkalun ohjaus mahdollistaa WMRP- ja WMRT-mikrojuottimien käytön. Lisäksi aseisiin voi kytkeä myös muita Wellerin juotintyökaluja.

Helppokäyttöinen

- Isokokaisen LCD-näytön ansioista tiedot ovat selkeitä ja käyttö helppoa.
- Lämpötilanäppäimillä voi valita kolme kiinteää lämpötilaa, jotka voi asettaa haluamikseen.

Monipuoliset toiminnot

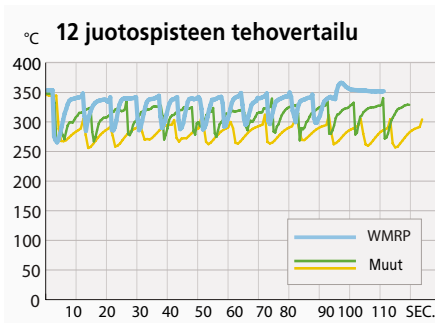
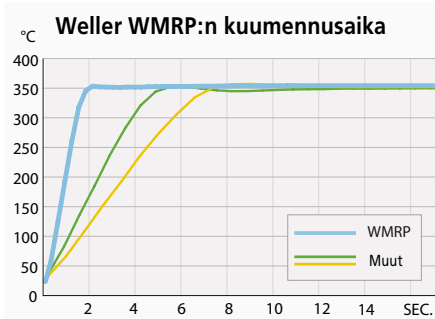
Asiakaskohtainen kalibrointi, ohjelmoitava lämpötilan lasku (setback), lukitustoiminnot ja ISO-laatustandardin mukainen salasana-tunnistus voidaan asettaa ilman lisälaitteita.



USB-liitäntä

- Laitteilla on vakiovarusteena USB-liitäntä. USB-liitäntä mahdollistaa mittaustietojen tarkan rekisteröinnin ja juotosasemien ISO-laatustandardien mukaisen käytön.
- Asemaa voi ohjata myös ulkoiselta PC:ltä.
- PC-ohjelmisto on saatavissa maksutta.





Automaattinen tunnistus

WD 1M ja WD 2M -juotosasemat tunnistavat juotintyökalun ja asettavat jokaisen kytketyn työkalun optimaaliset säätöarvot automaattisesti.

WD 2M -juotosaseman lisätoiminnot

WD 2M -juotosasemassa voidaan käyttää kahta maks. 80 W tehon työkalua rinnakkain. Jos käytetään yhtä 150 W:n työkalua, toisesta kanavasta kytkeytyy virta pois automaattisesti.



Juotinmuuntaja WD 1M



Toimitussisältö WD 1M

- 005 34 066 99 WD 1 M -muuntajaosa (80 W, 230 V) WMRP-mikrojuottimelle ja WMRT-minijuotosatuloille USB-liittymällä
 - Verkko kaapeli
 - Pistoke
 - Käyttöohje
 - Turvallisuusohjeet

Juotintyökalut tilattava erikseen!

Uusi muotoilu ja suorituskyky

Hankintaehdotus: WD 1M -juotosasema

005 29 171 99	WMRP-mikrojuotin RT-juotinkärjille
005 15 146 99	WMRH-juotinteline RT-juotinkärjet (katso sivu 12) tai
005 13 173 99	WMRT-mikrojuotosatulat ja juotinteline

WD 1M - Tekniset tiedot

Mitat (K x L x K):	134 x 108 x 147 mm
Verkkovirta:	230 V / 50 Hz
Teho:	95 W
Suojausluokka:	I (muuntajaosa), III (juottimet)
Lämpötilan säätö:	50°C – 450°C
Lämpötilan tarkkuus:	±9°C
Lämpötilan vakaus:	±5°C
Juotinkärjen vuotovastus:	< 2 Ω
(Kärjestä maahan)	
Juotinkärjen vuotojännite:	< 2 mV
(Kärjestä maahan)	
Potentiaalintasaus (tehdasasetuksena kova maadoitus)	



Juotinmuuntaja WD 2M - kaksi juotinliitintää



WD 2M - Toimitussisältö

■ 005 34 106 99 WD 2M -kaksoisjuotinmuuntaja (160 W, 230 V) WMRP-mikrojuottimelle ja WMRT-mikrojuotosatuloille USB-liittymällä

- Verkkokaapeli
- Pistoke
- Käyttöohje
- Turvallisuusohjeet

Juotintyökalut tilattava erikseen!

WD 2M - Tekniset tiedot

Mitat (P x L x K):	134 x 108 x 147 mm
Verkkojännite:	230 V / 50 Hz
Teho:	160 W
Suojausluokka:	I (muuntajaosa), III (juottimet)
Lämpötilan säätö:	50°C – 450°C
Lämpötilan tarkkuus:	±9°C
Lämpötilan vakaus:	±5°C
Juotinkärjen vuotovastus	< 2 Ω
(Kärjestä maahan)	
Juotinkärjen vuotojännite:	< 2 mV
(Kärjestä maahan)	
Potentiaalın tasaus (tehdasasetuksena kova maadoitus)	



Käsinjuottamisen uudet ulottuvuudet



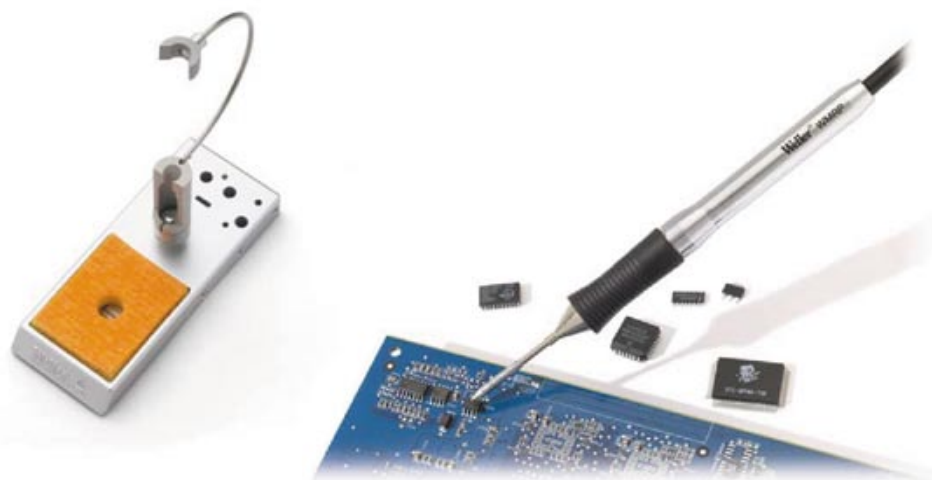
Hankintaehdotus:

WD 2M -juotosasema

005 29 171 99	WMRP-mikrojuotin RT-juotinkärjille
005 15 146 99	WMRH-juotinteline
	tai
005 13 173 99	WMRT-mikrojuotosatulat
	ja WMRTH-juotinteline

Ergonominen WMRP-mikrojuotin RT-juotinkärjille

WMRP-mikrojuotin kuumenee erittäin nopeasti. Lämmityselementin ja anturin integrointi kärjessä takaa optimaalisen lämmönsiirron. Anturi reagoi kuormituksen alaisena salamannopeasti ja tarvittava energia korvautuu välittömästi tehonsyötöllä. Palautumisaika on minimoitu. Juotinkärkien vaihto tapahtuu helposti, nopeasti ja ilman työkaluja.



RT-juotinkärkisarja WMRP-juotinta varten



RT-juotinkärjet on suunniteltu mikroskooppisen tarkkoihin juotostöihin ja luonnollisesti niitä voi käyttää myös lyijyttömään juotukseen.

Juotinkärkien vaihtaminen on nopeaa ja helppoa: vedä vanha ulos, työnnä uusi sisään ja jatka juottamista. Nopean kuumentumisen ansiosta juotin on heti taas käyttövalmiina!

	Malli	Kuvaus	Leveys A	Paksuus B	Tuotenumero
	RT 1	Neulakärki	–	–	005 44 601 99
	RT 2	Pistekärki	Ø 0,4 mm	–	005 44 602 99
	RT 3	Talttakärki, suora	1,3 mm	0,4 mm	005 44 603 99
	RT 4	Talttakärki, suora	1,5 mm	0,4 mm	005 44 604 99
	RT 5	Talttakärki, taivutettu 30°	0,8 mm	0,4 mm	005 44 605 99
	RT 6	Pyörökärki, viistottu 45°	Ø 1,2 mm	–	005 44 605 99
	RT 7	Veitsikärki 45°	2,2 mm	–	005 44 607 99
	RT 8	Talttakärki	2,2 mm	0,4 mm	005 44 608 99

WMRT-mikrojuotosatulat WD 1M ja WD 2M -juotinmuuntajia varten

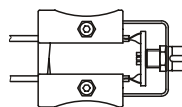
Uusien WMRT-mikrojuotosatuloiden ja niiden rinnakkain säädetyn juotoskärkiparin avulla voidaan juottaa ja irrottaa erittäin pieniä pintaliitoskomponentteja. WD 1M ja WD 2M -juotinmuuntajien nopean säätöelektronikan ohjaamana juotinkärjet kuumenevat erittäin nopeasti ja kun ne asetetaan WMRTH-juotintelineeseen, virta kytkeytyy pois automaattisesti. Näin estetään juotinkärkien nopea kuluminen.



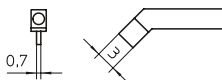
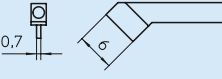


Toimitussisältö WMRT

- 005 13 172 99 WMRT-juotosatulat ja RTW 2 -juotinkärkipari
- 005 15 146 99 WMRTH-juotinteline

Pikakiinnitteinen esisäädetty juotinkärkipari WMRT-atuloita varten



	Malli	Kuvaus	Mitat	Tuotenumero
	RTW 1	Juotinkärkipari	0,2 mm 45°	005 44 651 99
	RTW 2	Juotinkärkipari	0,7 x 0,4 mm 45°	005 44 652 99
	RTW 3	Juotinkärkipari	3 x 0,7 mm 45°	005 44 653 99
	RTW 4	Juotinkärkipari	6 x 0,7 mm 45°	005 44 654 99

Wellerin monipuolisuutta

Valitse sivun 3 taulukosta kuhunkin juotosasemaan soveltuvat työkalut.

LR 82 Antistaattinen juotin

LR 82
005 33 113 99



Juotin (80 W/24 V) massiivisten komponenttien juottamiseen.

Kaksoisanturijärjestelmä, elektroninen lämpötilan valvonta.
Sopivat juotuskärjet HT-sarja.

WSP80 Minijuotin

WSP 80
005 29 161 99



Minijuottimen (80 W/24 V) käyttöalue on pikkutarkoista juotoksista aina suurta lämpökapasiteettia vaativiin juotostöihin. WSP 80 -sarja sisältää WSP 80 -juottimen ja WPH 80 -telineen. Sopivat juotuskärjet LT-sarja.

WSP 150 Juotin

WSP 150
005 33 135 99



WSP 150 -juotin (150 W/24 V) on kehitetty erityisesti suurta lämpökapasiteettia vaativiin juotostöihin. 150 W:n lämmitysteho ja optimaalinen lämmönsiirto juotinkärkiin takaa juottimen tehokkuuden. WSP 150 -juotinsetti koostuu juottimesta ja KH 27 -telineestä. Sopivat juotuskärjet LHT-sarja.

MPR 80 Minijuotin, nivelmalli

MPR 80
005 33 131 99



Antistaattinen 80 W tehoinen nivelmallinen juotinkynä, joka mahdollistaa esteettömän näkemisen juotoskohtaan.

Antistaattinen kaapeli ja kahva.

Elektroninen lämpötilan valvonta. MPR 80 -juotinsarja käsittää nivelmallisen antistaattisen juottimen ja KH 25P -telineen. Sopivat juotuskärjet LT-sarja.

WMP Minijuotin

WMP
005 33 155 99



65 W -minijuotin soveltuu pintaliitoskomponenttien vaativiin juotostöihin nopean kuumentumisensa ja erinomaisen lämmönsiirtotehonsa ansiosta. Lämmityselementin kiinnitys on viety kädensijan sisään, jolloin etäisyys kärjestä kädensijaan on saatu hyvin lyhyeksi. Kun kärki on kulunut, vain se vaihdetaan ja lämpöelementti on edelleenkin käyttökunnossa. Sopivat juotuskärjet NT-sarja. WMP-sarja sisältää WMP-minijuottimen sekä WPHM-juotintelineen.

WMRP Mikrojuotin RT-kärkisarjaa varten

WMRP
005 29 171 99



WMRP-mikrojuottimella on erittäin nopea kuumennusaika. Lämmityselementin ja anturin integroiminen kärkeen takaa optimaalisen lämmönsiirron. Anturi reagoi kuormituksen alaisena salamannopeasti ja tarvittava lämpökapasiteetti korvautuu nopealla tehonlisäyksellä. Palautumisaika minimoituu. Juotinkärkien vaihto sujuu helposti, nopeasti ja ilman työkaluja.

WST 20 Lämpökuorintatyökalu

WST 20
005 25 030 99



WST 20 -lämpökuorintatyökalu (50W /24 V) soveltuu kaikkien tunnettujen lämpöelastisten muovien kuorintaan. Kuorintapituus on säädettävissä 30 mm asti. Lisäteriä saatavana nauhakaapelia ja kutistekalvoa varten.

WST 82 Lämpökuorintatyökalu

WST 82 (80 W/ 24V) on lämpötilasäädettävä kuorintatyökalu, joka sopii kaikkien Wellerin juotosasemiin, joiden minimiteho on 80W. Kuorintapituus on säädettävissä 30 mm asti. Lisäteriä saatavana nauhakaapelia ja kutistekalvoa varten.

WTA 50 Juotosatulat

WTA 50
005 33 133 99



WTA 50 -juotosatulat soveltuvat erityisen hyvin SMD-komponenttien irrottamiseen. Atuloissa on kaksi liikkuvaa lämmityselementtiä. WTA 50 -sarja sisältää WTA-juotosatulat ja AK 51 -telineen. Sopivat kärjet WT-sarja.

WMRT Mikrojuotosatulat

WMRP
005 13 172 99



Uusien WMRT-mikrojuotosatuloiden ja niiden rinnakkain säädetyin juotuskärkiparin avulla voidaan juottaa ja irrottaa erittäin pieniä pintaliitoskomponentteja. WD 1M ja WD 2M -juotosasemien nopean elektronisen ohjauksen avulla juotinkärjet kuumenevat erittäin nopeasti, ja kun ne asetetaan WMRTH-juotintelineeseen, virta kytkeytyy pois automaattisesti. Näin estetään juotinkärkien nopea kuluminen.

WSB 80 Pienoisjuotosallas

WSB 80
005 27 040 99



WSB 80 -pienoisjuotosallas on käyttökelpoinen työkalu korjaustyöskentelyyn. Juotosaltaan lämpötilaa voi säätää 80 W tehon juotinmuuntajilla portaattomasti 50°C ja 450°C välillä. Pienoisjuotosallasta voi käyttää johtimien päiden tinaukseen ja poistamaan ylimääräinen juote juotettavista osista ennen uudelleenjuottamista. (Voidaan käyttää lyijyttömään juottamiseen).

WHP 80 Esilämmityslevy

WHP 80
005 27 028 99



Wellerin min. 80 W tehoisiin juotinmuuntajiin liitettävä esilämmityslevy. Kuumennuspinta 80 mm x 50 mm piirilevyn esilämmitystä varten.

WSB 150 Pienoisjuotosallas

WSB 150
005 27 042 99



WSB 150 -pienoisjuotosallas on monipuolinen työkalu komponenttien korjaustyöhön sekä tinapinnoitukseen. Lämmityselementin teho on 150 W, ja juotosaltaan lämpötila on portaattomasti säädettävissä 50°C ja 550°C välillä. WSB-pienoisjuotosallas sopii Wellerin min. 150 W tehoisiin juotosasemiin. Tinajäämiltä suojausta varten juotosaltaan alle voi asettaa V2A-tarjottimen, jonka voi hankkia lisävarusteena. Voidaan käyttää lyijyttömään juottamiseen.



Espoo Pääkonttori

Luomannotko 6
PL 73
02201 Espoo
Puh (09) 452 621
Fax (09) 4526 2202
Avoinna ma-to 8-17 pe 8-16
yeint@yeint.fi

Tekninen myynti:

Puh (09) 452 621
Fax (09) 4526 2201
Myynti: sales@yeint.fi

Helsinki Myymälä

Teollisuuskatu 1
00510 Helsinki
Puh (09) 774 290
Fax (09) 7538 004
Avoinna ma-pe 8-18,
la suljettu
myymala@yeint.fi

Tampere Myyntikonttori

Papinkatu 21
33200 Tampere
Puh (03) 222 6688
Fax (03) 222 6658

Oulu Myyntikonttori

Kenttäpostintie 16 D
90160 Oulu
Puh 0400-388950